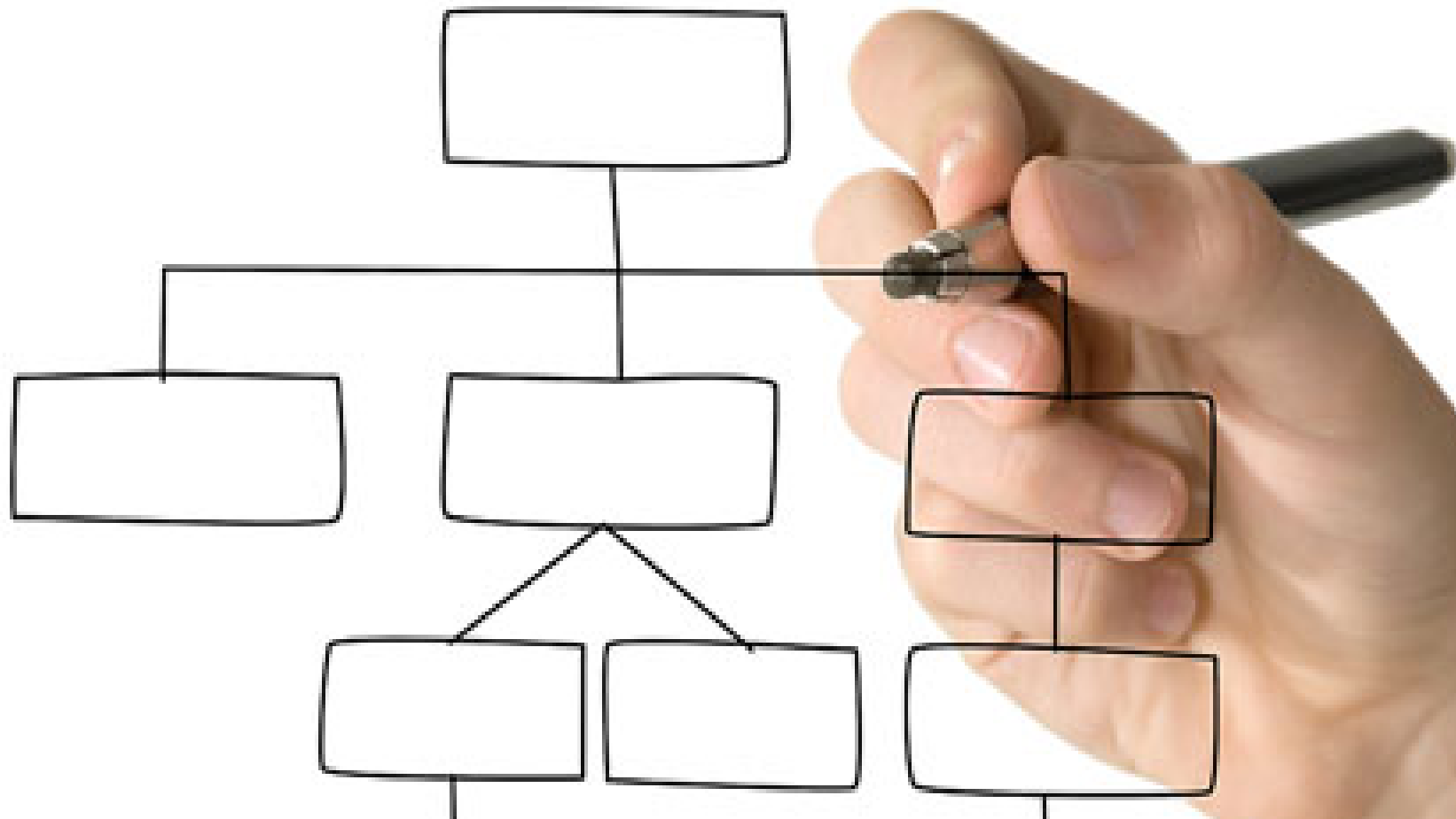
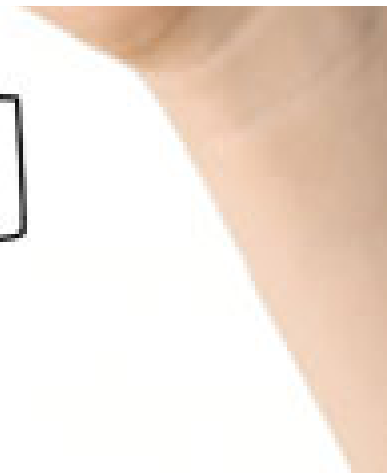
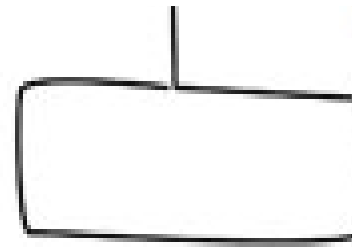
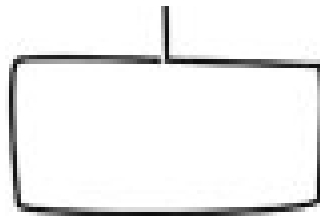


Sitemap

Sitemap – карта веб-ресурса. Является файлом формата XML, в котором содержится подробная информация о каждой странице сайта, нуждающейся в индексации. Данный файл используют поисковые системы.





Главные функции файла Sitemap

С помощью Sitemap поисковая система может определять:

- Где именно находятся те или иные документы;
- Когда и с какой частотой осуществляются обновления;
- Таким образом поисковые роботы правильно и качественно индексируют сайт. Файл создан для того, чтобы обеспечить дополнительные подсказки поисковым ботам.

Карта сайта

Карта сайта является каталогом разделов веб-ресурса. Главная страница в большинстве случаев располагает ссылкой на карту сайта. Sitemap в обязательном порядке должен располагать:

- Кратким описанием веб-ресурса;
- Ссылками на наиболее значимые странички веб-ресурса;
- Ссылочной панелью.

HTML-карта для веб-ресурса

В принципе это своеобразное меню веб-ресурса, позволяющее представить информацию относительно структуры. Таким образом аудитория получает возможность более оперативно отыскать необходимую информацию. Без такой карты сайт может обойтись только в условиях минимального количества страниц или в принципе является одностраничником.

Для получения полноценной карты HTML, можно обойтись размещением на отдельной странице URL-ссылки к каждому разделу. После этого необходимо сохранить файл под названием sitemap.html.

XML-карта

Данная карта реализуется при помощи специального XML-языка. Он создается для того чтобы передавать данные в сжатом и структурированном формате. Именно им и пользуется поисковой робот. Если файлов sitemap.xml и robots нет, то индексация может быть осуществлена неверно. Индексация может заметить что-то ненужное и не включить что-то действительно важное.

Документ Robots должен содержать список страниц, не нуждающихся в индексации. Но вместе с тем с помощью файла sitemap можно подсказать боту, каким образом он должен работать с теми страницами, которые остались. Обнаружив данный файл, робот начинает работать в соответствии с инструкциями и быстро добавляет в индекс список необходимых страниц.

Для создания карты сайта при помощи большего количества базовых движков, можно обойтись установкой специализированного модуля. Программное обеспечение самостоятельно, без

непосредственного человеческого участия, сможет выполнить поставленные задачи. Также в интернете имеются абсолютно бесплатные сервисы, с помощью которых создаются карты. Если вы решили сделать файл sitemap собственноручно, тогда вам предварительно придется выучить язык программирования.
